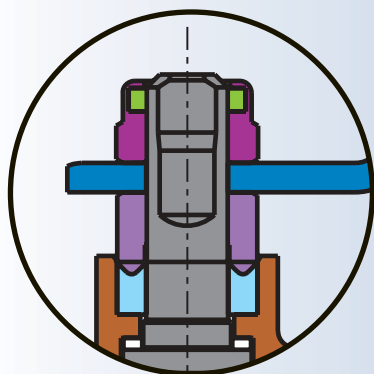
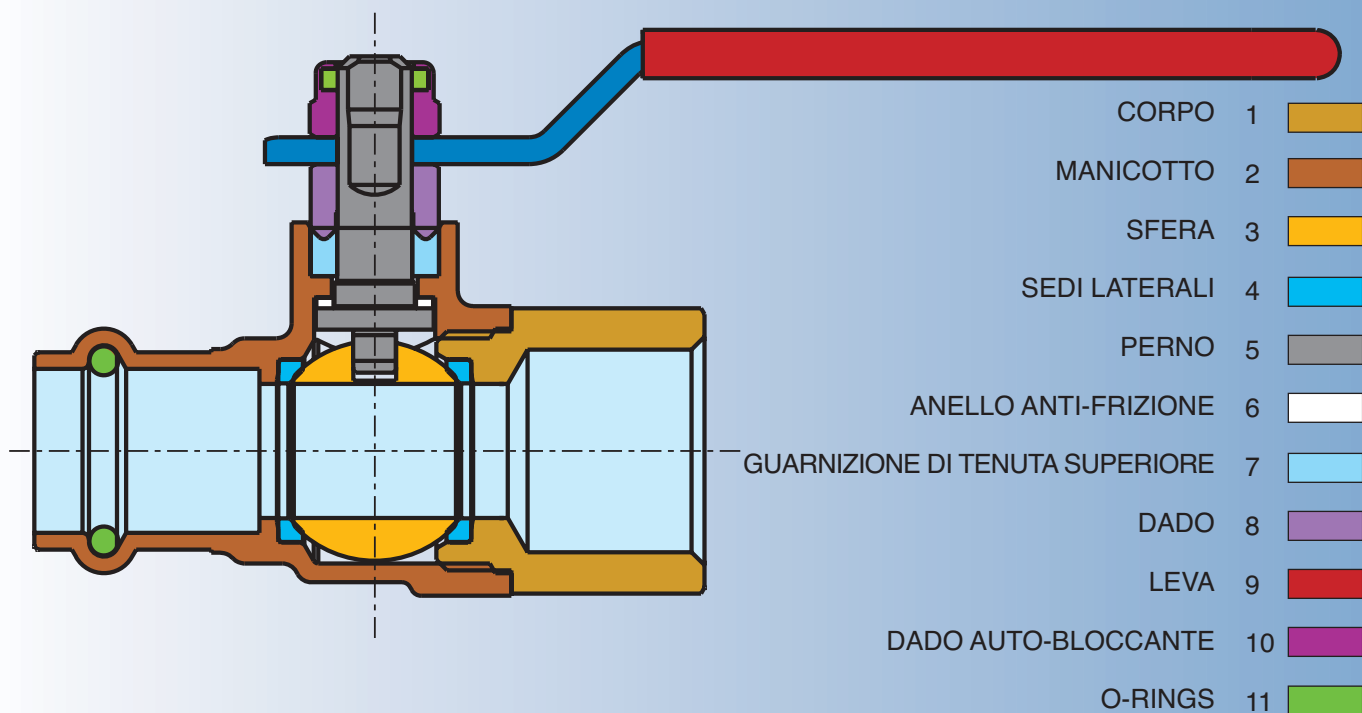


>> basic·press·joint



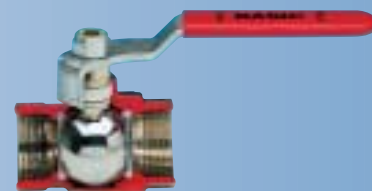
ENOLGAS

VALVOLA A SFERA A PASSAGGIO TOTALE BASIC•PRESS•JOINT CON CONNESSIONE PRESS JOINT



PERNO ANTI-SCOPPIO A DOPPIA TENUTA

- Le valvole a sfera **BASIC•PRESS•JOINT** hanno il perno di manovra montato da sotto. Questo sistema è chiamato "antiscoppio" perchè offre maggior garanzia contro la fuoriuscita accidentale del perno e del relativo sistema di tenuta, e per l'impossibilità di essere erroneamente manomesso dall'esterno.
- La doppia tenuta è realizzata da un anello antifrizione in teflon, che funziona come guarnizione ad alta pressione.



CARATTERISTICHE

- Serie standard, passaggio totale, connessione PRESS JOINT/ISO 228.
- Tenuta perfetta a bassa e alta pressione.
- Lunga durata senza manutenzione.
- Rapidità di manovra.
- Controllo visivo immediato della posizione aperto-chiuso.
- Utilizzabile con i principali sistemi di pressaggio.

FILETTATURE

- Estremità filettate ove presenti UNI ISO 228/1.

IMPIEGHI

- Le valvole a sfera **BASIC•PRES•JOINT** sono adatte per l'uso con acqua calda e fredda, aria compressa, olii e idrocarburi in generale.
- Per utilizzi speciali vedere le tabelle di compatibilità chimica.

PRESSIONE DI ESERCIZIO

- PN 40 (1/2", 3/4", 1").
- Vedere diagramma pressione/temperatura.

LIMITI DI TEMPERATURA

- -20°C + 130°C.
- Vedere diagramma pressione/temperatura.

INSTALLAZIONE

- La valvola **BASIC•PRES•JOINT** utilizza un sistema di connessione rapida a compressione idonea per tubo in acciaio e rame.
1. Tagliare e sbavare il tubo.
 2. Infilare il tubo all'interno della valvola avendo cura di verificare il corretto posizionamento delle guarnizioni e della battuta del tubo.
 3. Tracciare il riferimento della battuta sul tubo e pressare l'estremità tramite ganascia, avendo cura di verificare la corretta posizione.
 4. Testare l'accoppiamento possibilmente con aria ad una pressione uguale a 1,5 volte la pressione nominale.

DIAGRAMMA PRESSIONE/TEMPERATURA

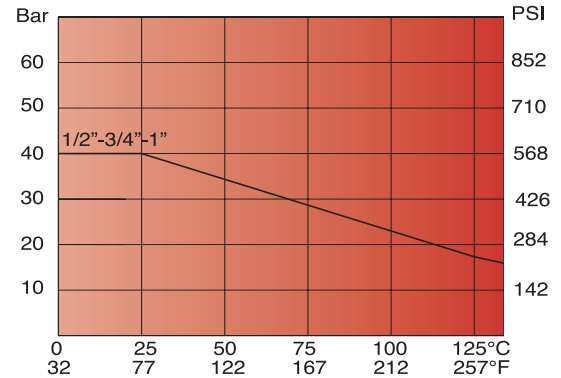
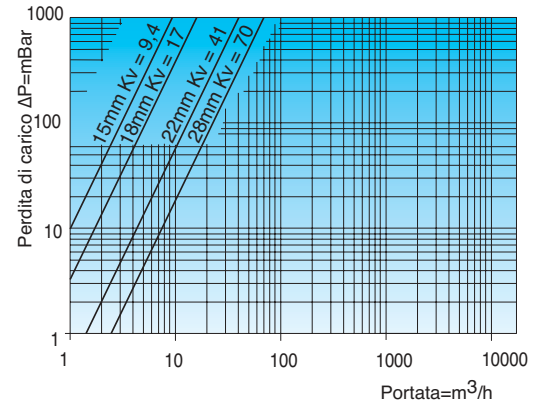


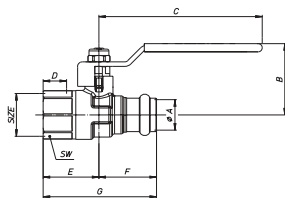
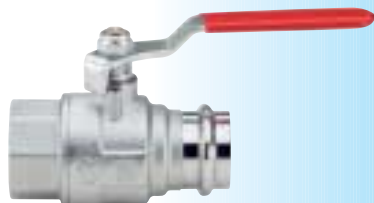
DIAGRAMMA PERDITE DI CARICO



SPECIFICA MATERIALI

PARTICOLARI	MATERIALI	DESCRIZIONE
1 Corpo	CW 617 N UNI EN 12165	Stampato da barra, nichelato
2 Manicotto	CW 617 N UNI EN 12165	Stampato da barra, nichelato
3 Sfera	CW 614 N UNI EN 12164	Da barra, cromato
4 Sedi laterali	P.T.F.E.	Vergine
5 Perno	CW 614 N UNI EN 12164	Da barra, nichelato
6 Anello anti-frizione	P.T.F.E.	Vergine
7 Guarnizione di tenuta superiore	P.T.F.E.	Vergine
8 Dado	CW 614 N UNI EN 12164	Da barra
9 Leva	Acciaio zincato	Zincato / P.V.C. rosso
Leva o farfalla	AL UNI5076	Alluminio rosso rivestito di poliuretano
10 Dado auto-bloccante	Acciaio 8G	Acciaio zincato
11 O-Rings	Elastomero	Adatta all'uso

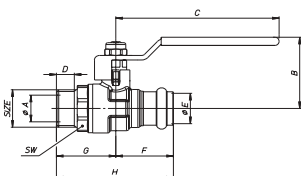
Art. S.1121



Valvola a sfera a passaggio totale con connessione a pressare/femmina, nichelata con leva in ferro.

SIZE	1/2"x15mm	3/4"x18mm	3/4"x22mm	1"x28mm					
øA pass.	12,5	15	20	25					
B mm	39,5	47,5	47,5	51,5					
C mm	90	105	105	105					
D mm	15	10,2	11	12,5					
E mm	30,75	27,25	29,25	35					
F mm	31,75	35,25	40,5	46					
G mm	62,5	62,5	69,75	81					
SW mm	25	30	31	38					

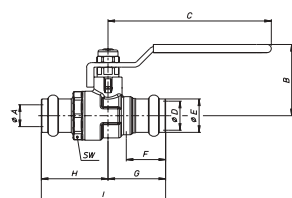
Art. S.1122



Valvola a sfera a passaggio totale con connessione a pressare/maschio, nichelata con leva in ferro.

SIZE	1/2"x15mm	3/4"x18mm	3/4"x22mm	1"x28mm					
øA pass.	12,5	15	20	25					
B mm	39,5	47,5	47,5	51,5					
C mm	90	105	105	105					
D mm	9,7	10,7	10,7	11,7					
øE mm	15,3	18,3	22,3	28,3					
F mm	31,75	35,25	40,5	46					
G mm	32,75	34,25	40,5	44,5					
H mm	64,5	69,5	81	90,5					
SW mm	25	28	32	39					

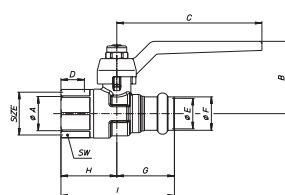
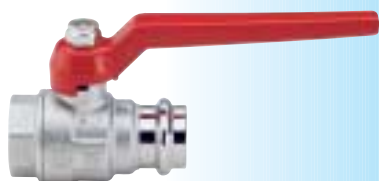
Art. S.1123



Valvola a sfera a passaggio totale con connessione a pressare/connessione a pressare, nichelata con leva in ferro.

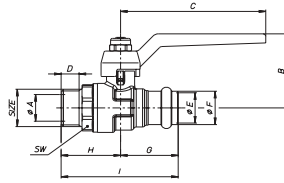
SIZE	1/2"x15mm	3/4"x18mm	3/4"x22mm	1"x28mm					
øA pass.	12,5	15	20	25					
B mm	39,5	47,5	47,5	51,5					
C mm	90	105	105	105					
øD mm	15,3	18,3	22,3	28,3					
øE mm	18,4	21,4	25,4	31,4					
F mm	21	23	25	27					
G mm	31,75	35,25	40,5	46					
H mm	36,75	38,75	43,5	47,5					
I mm	68,5	74	84	93,5					
SW mm	25	28	32	39					

Art. S.1124



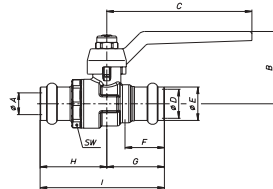
Valvola a sfera a passaggio totale con connessione a pressare/femmina, nichelata con leva in alluminio.

SIZE	1/2"x15mm	3/4"x18mm	3/4"x22mm	1"x28mm					
øA pass.	12,5	15	20	25					
B mm	40	49,5	49,5	53,5					
C mm	80	115	115	115					
D mm	15	10,2	11	12,5					
øE mm	15,3	18,3	22,3	28,3					
øF mm	18,4	21,4	25,4	31,4					
G mm	31,75	35,25	40,5	46					
H mm	30,75	27,25	29,25	35					
I mm	62,5	62,5	69,75	81					
SW mm	25	30	31	38					

Art. S.1125


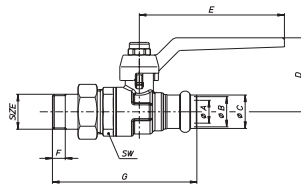
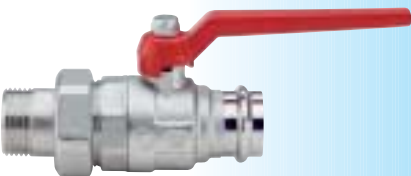
Valvola a sfera a passaggio totale con connessione a pressare/maschio, nichelata con leva in alluminio.

SIZE	1/2"x15mm	3/4"x18mm	3/4"x22mm	1"x28mm					
øA pass.	12,5	15	20	25					
B mm	40	49,5	49,5	53,5					
C mm	80	115	115	115					
D mm	15	10,2	11	12,5					
øE mm	15,3	18,3	22,3	28,3					
øF mm	18,4	21,4	25,4	31,4					
G mm	31,75	35,25	40,5	46					
H mm	32,75	34,25	40,5	44,5					
I mm	64,5	69,5	81	90,5					
SW mm	25	28	32	39					

Art. S.1126


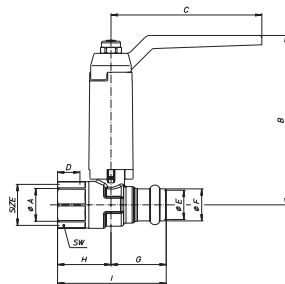
Valvola a sfera a passaggio totale con connessione a pressare/connessione a pressare, nichelata con leva in alluminio.

SIZE	1/2"x15mm	3/4"x18mm	3/4"x22mm	1"x28mm					
øA pass.	12,5	15	20	25					
B mm	39,5	47,5	47,5	51,5					
C mm	90	105	105	105					
øD mm	15,3	18,3	22,3	28,3					
øE mm	18,4	21,4	25,4	31,4					
F mm	21	23	25	27					
G mm	31,75	35,25	40,5	46					
H mm	36,75	38,75	43,5	47,5					
I mm	68,5	74	84	93,5					
SW mm	25	28	32	39					

Art. S.1151


Valvola a sfera a passaggio totale con connessione a pressare/codolo, nichelata con leva in alluminio.

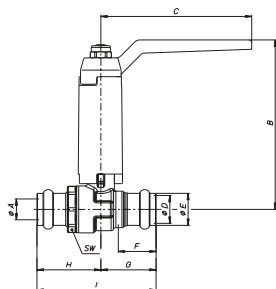
SIZE	1/2"x15mm	3/4"x18mm	3/4"x22mm	1"x28mm					
øA pass.	12,5	15	20	25					
øB mm	15,3	18,3	22,3	28,3					
øC mm	18,4	21,4	25,4	31,4					
D mm	40	49,5	49,5	53,5					
E mm	115	115	115	115					
F mm	9,5	11	11	12,5					
G mm	90	102	107	123,5					
SW mm	27	34	34	43					

Art. S.1155


Valvola a sfera a passaggio totale con connessione a pressare/femmina, nichelata con leva in alluminio e prolunga.

SIZE	1/2"x15mm	3/4"x18mm	3/4"x22mm	1"x28mm					
øA pass.	12,5	15	20	25					
B mm	97,5	107	107	111					
C mm	115	115	115	115					
D mm	15	10,2	11	12,5					
øE mm	15,3	18,3	22,3	28,3					
øF mm	18,4	21,4	25,4	31,4					
G mm	31,75	35,25	40,5	46					
H mm	30,75	27,25	29,25	35					
I mm	62,5	62,5	69,75	81					
SW mm	25	30	31	38					

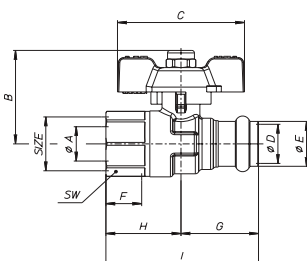
Art. S.1157



Valvola a sfera a passaggio totale con connessione a pressare/connessione a pressare, nichelata con leva in alluminio e prolunga.

SIZE	1/2"x15mm	3/4"x18mm	3/4"x22mm	1"x28mm					
øA pass.	12,5	15	20	25					
B mm	97,5	107	107	107					
C mm	115	105	105	105					
øD mm	15,3	18,3	22,3	28,3					
øE mm	18,4	21,4	25,4	31,4					
F mm	21	23	25	27					
G mm	31,75	35,25	40,5	46					
H mm	36,75	38,75	43,5	47,5					
I mm	68,5	74	84	93,5					
SW mm	25	28	32	39					

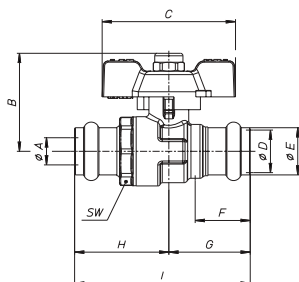
Art. S.1127



Valvola a sfera a passaggio totale con connessione a pressare/femmina, nichelata con farfalla.

SIZE	1/2"x15mm	3/4"x18mm	3/4"x22mm	1"x28mm					
øA pass.	12,5	15	20	25					
B mm	37,5	38	48	52					
C mm	52	52	65	65					
øD mm	15,3	18,3	22,3	28,3					
øE mm	18,4	21,4	25,4	31,4					
F mm	15	10,2	11	12,5					
G mm	31,75	35,25	40,5	46					
H mm	30,75	27,25	29,25	35					
I mm	62,5	62,5	69,75	81					
SW mm	25	28	32	39					

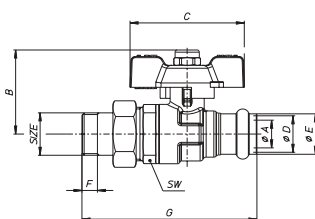
Art. S.1129



Valvola a sfera a passaggio totale con connessione a pressare/connessione a pressare, nichelata con farfalla.

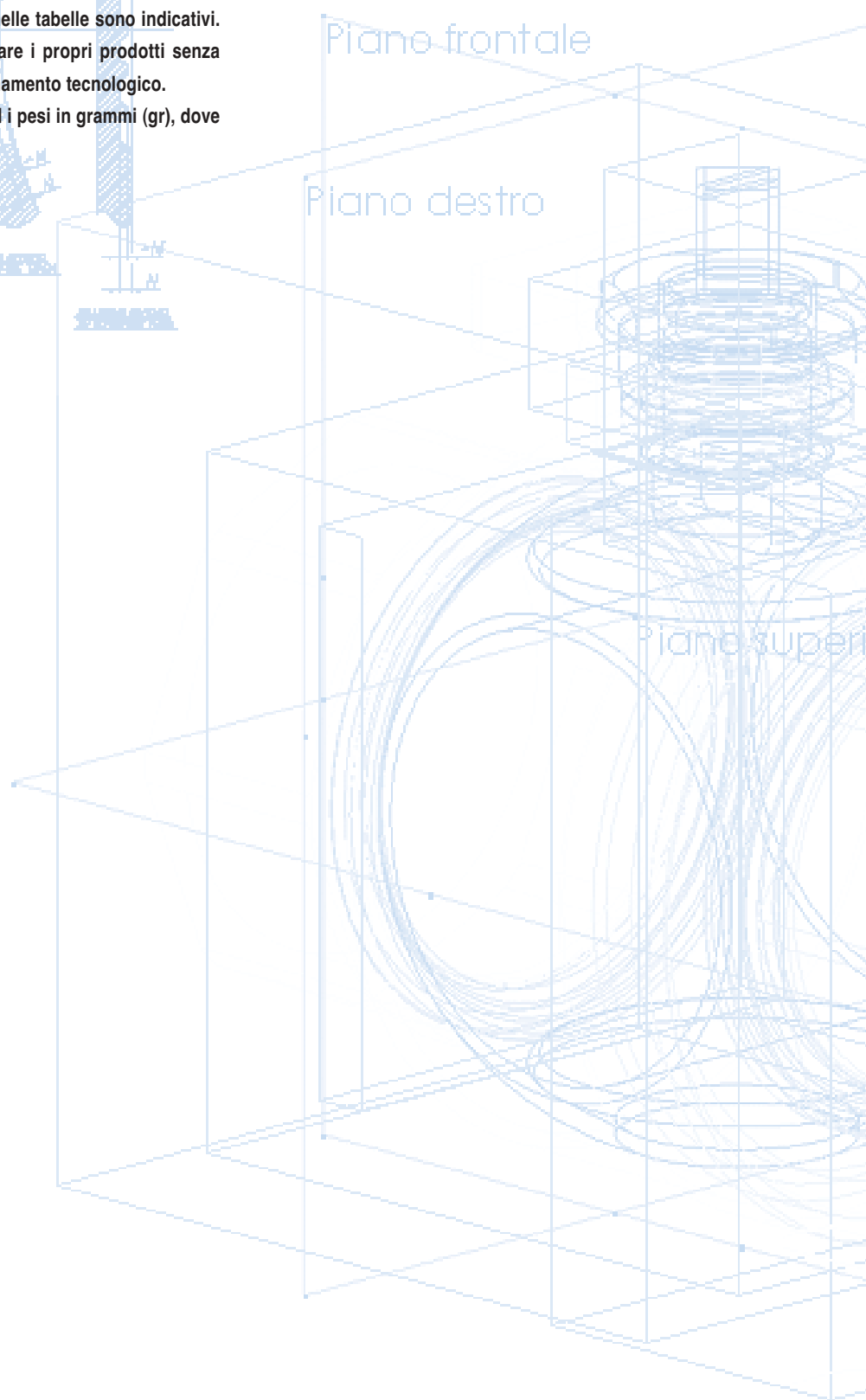
SIZE	1/2"x15mm	3/4"x18mm	3/4"x22mm	1"x28mm					
øA pass.	12,5	15	20	25					
B mm	37,5	38	48	52					
C mm	52	52	65	65					
øD mm	15,3	18,3	22,3	28,3					
øE mm	18,4	21,4	25,4	31,4					
F mm	21	23	25	27					
G mm	31,75	35,25	40,5	46					
H mm	36,75	38,75	43,5	47,5					
I mm	68,5	74	84	93,5					
SW mm	25	28	32	39					

Art. S.1152



Valvola a sfera a passaggio totale con connessione a pressare/codolo, nichelata con farfalla.

SIZE	1/2"x15mm	3/4"x18mm	3/4"x22mm	1"x28mm					
øA pass.	12,5	15	20	25					
øB mm	37,5	38	48	52					
øC mm	52	52	65	65					
D mm	15,3	18,3	22,3	28,3					
E mm	18,4	21,4	25,4	31,4					
F mm	9,5	11	11	12,5					
G mm	90	102	107	123,5					
SW mm	27	34	34	43					





ENOLGAS BONOMI S.p.A.
via Europa 227 • 25062 Concesio • Italy
tel. 030.2184.311 • fax 030.2184.333

www.enolgas.it • enolgas@enolgas.it